

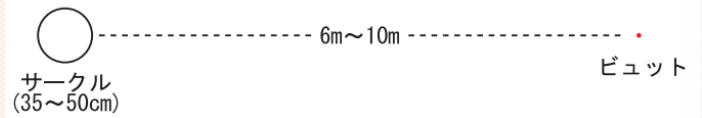
ルール例

【室内ペタンク】 競技人数 2～6人

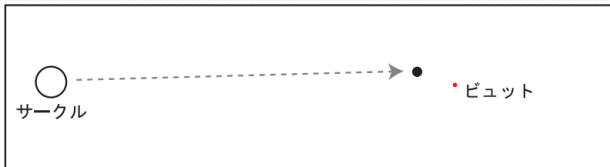
①先攻と後攻を決めます。



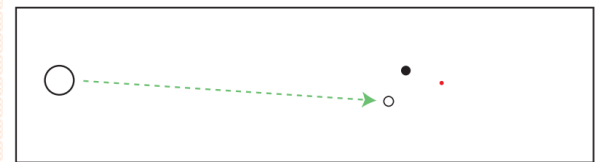
②先攻は投球サークルをセットし、ビュットを投げ、投球サークルから6m～10mの範囲にあるようにします。



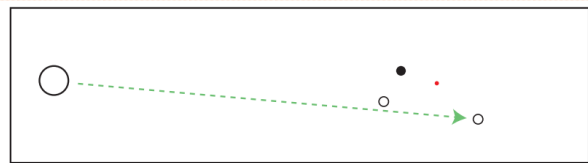
③先攻はビュットの近くに止まるように第1球目のボールを投げます。
 ※両足が投球サークル内に入っている
 ※下手投げで投球する



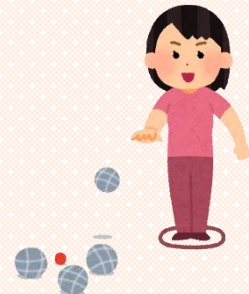
④後攻も第1球目を投げます。



⑤ビュットから見て近いボールのチームが勝っているので、ここからは遠い方のチームが投球をします。



⑥一方のチームが持ちボールをすべて投げ終わったら、相手チームも残りのボールをすべて投げます。



⑦6球ずつ計12球のボールを投げ終わった時点で、1メー又(1セット)終了です。

⑧メー又が終了するごとに、得点を確認します。ビュットに一番近いチームに得点が入ります。負けているチームのビュットに一番近いボールよりも近い自分のチームのボールの数が得点となります。

⑨勝ったチームはメー又の終了時のビュットの位置を中心に投球サークルセットし、次のメー又を始めます。

⑩メー又を繰り返し、得点を加算していき、13点先取したチームが勝ちとなります。