

令和6(2024)年度 **主な取組について**

■ **青少年及び青少年教育指導者等を対象とする教育事業の実施**

- ・利用団体指導者研修会(4月、6月 計2回)
- ・安全で充実した沢活動実施のための指導者講習会(5月~7月 計18回)
- ・はなやまボランティアスクール/自然体験活動指導者(NEAL)研修会(5月)
- ・リックファミリーキャンプ(5月~12月 計7回)
- ・MIYAGI自然まんきつ・よくばりキャンプ(プレキャンプ6月、7月)  
宮城県青少年教育施設との連携による長期キャンプ
- ・ココロとカラダにeキャンプ(8月)  
自然体験活動等を通じた基本的な生活習慣の改善、自己肯定感の向上
- ・子ども地球探検隊(9月)  
自然体験活動等を通じた環境学習
- ・地域探究プログラム(9月~2月)  
高校生による地域づくりや地域の課題解決などに関する体験活動を支援、顕彰
- ・サバイバルキャンプ in 花山(9月、10月 計2回)  
自然体験活動等を通じた防災学習
- ・秋の花山フェスティバル(10月)
- ・花山雪っこまつり(2月) ほか

■ **青少年及び青少年教育指導者等を対象とする研修に対する支援**

当所の施設設備や自然環境を活用した活動プログラムを提供するとともに、学校・青少年教育団体等の利用団体に対し、研修目的の達成に向けた教育指導・助言を行います。

■ **青少年教育に関する基礎的・専門的な調査研究**

■ **関係機関・団体等との連携促進**

当所は青少年教育のナショナルセンターとして、次代を担う青少年の自立に向けた健全育成を総合的に推進するため、関係機関との連携強化を図りながら、引き続き、青少年の体験活動の重要性を社会に発信していきます。皆様のご利用を心からお待ちしております。

国立花山青少年自然の家 所長  
佐藤 秀雄

■ **国立花山青少年自然の家利用必要経費**

1 施設使用料



QRコード  
により参照  
ください

2 食堂(関係)料金



3 その他

- ▶価格は、消費税込みの料金です。
- ▶活動プログラムにより、教材費等がかかる場合があります。
- ▶寝具類を汚損してしまった場合は、利用者負担となります。
- ▶南蔵王野営場の利用必要経費は、南蔵王野営場事務局にお問い合わせください。

交通のご案内

独立行政法人 国立青少年教育振興機構  
**国立花山青少年自然の家**  
〒987-2593 宮城県栗原市花山字本沢沼山61-1  
Tel 0228-56-2311 Fax 0228-56-2469  
E-mail : hanayama@niye.go.jp URL https://hanayama.niye.go.jp/



車利用 (東北自動車道)	築館 I.C. 28km 約 35分	<b>花山青少年 自然の家</b>	自然郷の館前 (終点)	所迎え車 約 10分 (要予約)
	古川 I.C. 38km 約 45分			
公共交通機関	くりこま高原駅 仙台 約 15分	築館 (乗換) 約 45分		
	仙台 約 70分	自然郷の館前 (終点)		

独立行政法人 国立青少年教育振興機構  
**南蔵王野営場**  
〒989-0731 宮城県白石市福岡深谷字白萩山 39  
Tel 0224-24-8126 Fax 0224-24-8128  
E-mail : yaeijo87@smile.ocn.ne.jp URL https://hanayama.niye.go.jp/yaei/



車利用	東北自動車道 白石 I.C. 12km 約 20分	<b>南蔵王野営場</b>
	東北新幹線 白石蔵王駅 15km 約 25分	
	東北本線 白石駅 14km 約 23分	
定期バス・タクシー	白石蔵王駅 24km バス約 45分	遠刈田 温泉 タクシー 9km 15分
	白石駅 23km バス約 40分	

独立行政法人国立青少年教育振興機構  
**国立花山青少年自然の家**

NATIONAL HANAYAMA YOUTH OUTDOOR LEARNING CENTER

令和6(2024)年度

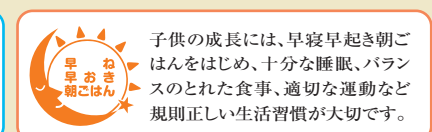
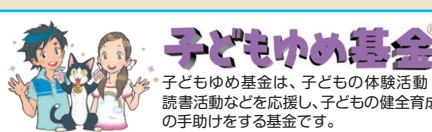
**概要**



体験の風を  
おこそう

国立花山青少年自然の家

国立花山青少年自然の家  
**南蔵王野営場**



### 国立花山青少年自然の家について



1975年の学制百年を記念する事業として、自然の中での集団宿泊生活を通じて、健全な少年の育成を図るために国立少年自然の家が設置されました。花山青少年自然の家は国立少年自然の家の4番目の施設として、昭和54年7月に開所しました。

当施設は宮城、秋田、岩手の県境を中心とした栗駒国立公園の中の主峰「栗駒山」の南麓に位置し、四季折々に色を変える草木や風が運ぶ小鳥のさえずりに自然の美しさを、そして、一面の銀世界に姿を変える冬の厳しさと、壮大な大自然の営みを私たちにを見せてくれます。平成18年4月からは、南蔵王にも野営場を設けております。

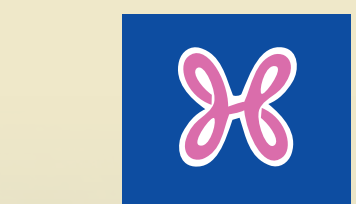
砥沢や花山湖等豊かな自然環境に囲まれた青少年教育の拠点として、年間を通じ、東北地方を中心に多くの青少年が訪れ、野外活動・スポーツ・研修等に利用されています。



施設概要
第1 野外炊事場... 屋根付き かまど 40口
第2 野外炊事場... 屋根付き かまど 30口
野外トイレ... 1カ所
営火場... 5カ所 (大・中2・小2)
ロープトゥ... 約80m (冬期間)
冒険の森... PA ロープコース (ローエレメント12コース)



施設概要 (continued)
生活関係棟
食堂... 232席
浴室... 山の湯 (60人)・花の湯 (40人)・星の湯 (4人)
乾燥室... 服乾燥・靴乾燥



### 所章

花山の頭文字「H」とあずま石楠花(しゃくなげ)の花びらをかたどり図案化したものであり、また、花びらが4枚なのは、国立の少年自然の家の設置順位が第4番目の意味です。(図案 初代庶務課長 松田靖夫氏)

### 沿革

Table with 2 columns: Year and Event. Includes dates from 1974 to 2023.

Table with 2 columns: Year and Event. Includes dates from 2011 to 2023.

### 花山青少年自然の家 案内図

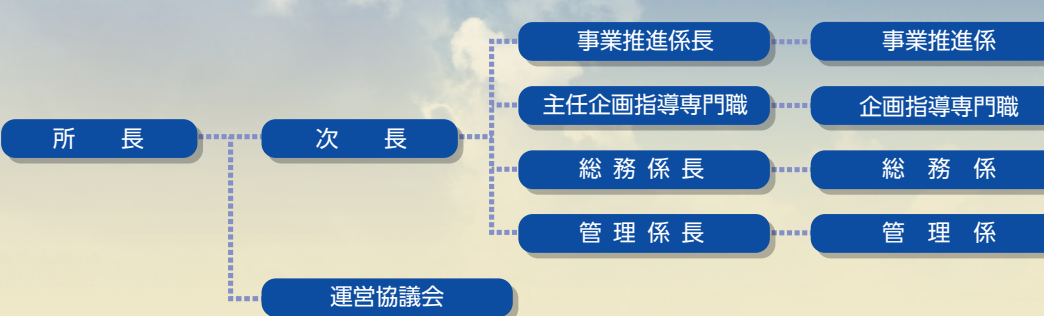
施設概要 (continued)
野外施設
第1 野外炊事場... 屋根付き かまど 40口
第2 野外炊事場... 屋根付き かまど 30口
野外トイレ... 1カ所
営火場... 5カ所 (大・中2・小2)
ロープトゥ... 約80m (冬期間)
冒険の森... PA ロープコース (ローエレメント12コース)



### リック (マスコットキャラクター)

当青少年自然の家の周辺でよく見られることや、親しみやすいことからマスコットを「リス」とし、リスをイメージさせることや、野外活動のメインである登山、ハイキングに不可欠なリュックにちなみ、ニックネームを「リック」とした。(平成9年2月19日制定)

### 組織図



### 南蔵王野営場 案内図

Map of Nanazao Campsite with various sites labeled (Aサイト, Bサイト, etc.) and facilities like tents and stoves.

### 南蔵王野営場施設概要

Table with 2 columns: Facility Name and Area/Details. Includes 敷地面積, 建物延面積, etc.