

機械設備工事特記仕様書

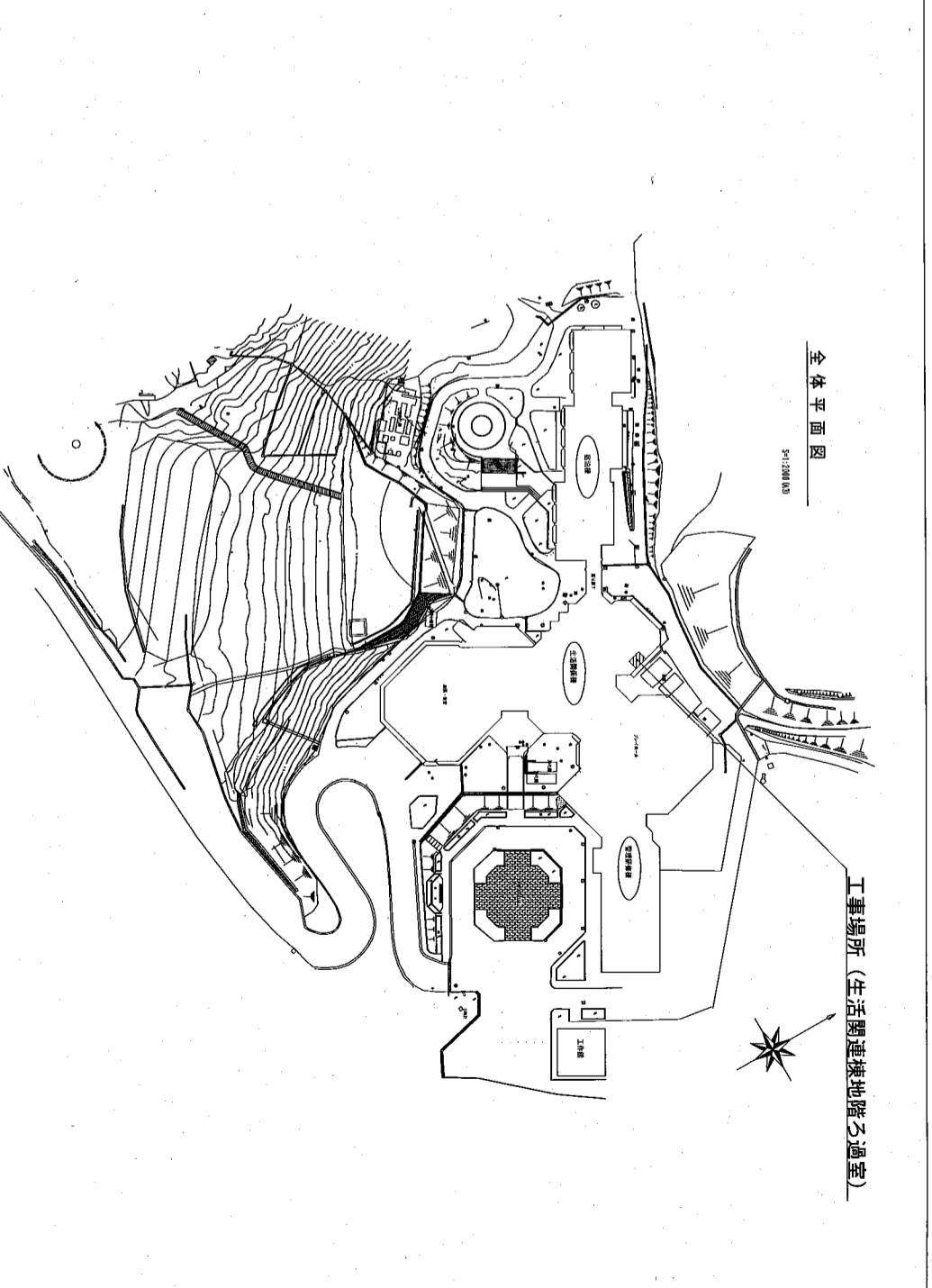
1. 工事概要	2. 特記仕様事項
1 工事名称 国立青少年教育振興機構国立山手自然の家地下道場タンク改修工事 平成28年7月7日(月曜)	11 完成機の提出 (公共改修仕様書 第1編1.8.2) (公共改修仕様書 第1編1.8.3)
12 保全に関する資料 (公共改修仕様書 第1編1.8.4)	13 撤去機の仕様及び取付 (公共改修仕様書 第1編4.2.4)
14 廃棄物の処理 (公共改修仕様書 第1編5.2)	15 養生を行う場合の措置 (公共改修仕様書 第2編2.7.13)
16 埋設配管 (公共改修仕様書 第2編2.8.2)	17 養生・養生の撤去 (公共改修仕様書 第2編2.8.2)
18 保潔 (公共改修仕様書 第2編2.8.2)	19 養生・養生の撤去 (公共改修仕様書 第2編2.8.2)

N.1 共通工事

1. 施工内容
 (公共改修仕様書 第2編1.3.2)
 下記の項目について検査結果を提出する。
 ・騒音計測
 ・室内空気中の温度・湿度の測定
 ・室内空気中のCO2の測定
 ・換気の測定

2. 養生工事
 2.1 養生を行う場合の措置
 (公共改修仕様書 第2編2.7.13)
 2.2 養生撤去
 (公共改修仕様書 第2編2.8.2)
 2.3 養生・養生の撤去
 (公共改修仕様書 第2編2.8.2)

3. 保潔・養生
 3.1 保潔工事
 (公共改修仕様書 第2編2.8.2)



1. 工事概要	2. 特記仕様事項
1 工事名称 国立青少年教育振興機構国立山手自然の家地下道場タンク改修工事 平成28年7月7日(月曜)	11 完成機の提出 (公共改修仕様書 第1編1.8.2) (公共改修仕様書 第1編1.8.3)
12 保全に関する資料 (公共改修仕様書 第1編1.8.4)	13 撤去機の仕様及び取付 (公共改修仕様書 第1編4.2.4)
14 廃棄物の処理 (公共改修仕様書 第1編5.2)	15 養生を行う場合の措置 (公共改修仕様書 第2編2.7.13)
16 埋設配管 (公共改修仕様書 第2編2.8.2)	17 養生・養生の撤去 (公共改修仕様書 第2編2.8.2)
18 保潔 (公共改修仕様書 第2編2.8.2)	19 養生・養生の撤去 (公共改修仕様書 第2編2.8.2)

1. 工事概要	2. 特記仕様事項
1 工事名称 国立青少年教育振興機構国立山手自然の家地下道場タンク改修工事 平成28年7月7日(月曜)	11 完成機の提出 (公共改修仕様書 第1編1.8.2) (公共改修仕様書 第1編1.8.3)
12 保全に関する資料 (公共改修仕様書 第1編1.8.4)	13 撤去機の仕様及び取付 (公共改修仕様書 第1編4.2.4)
14 廃棄物の処理 (公共改修仕様書 第1編5.2)	15 養生を行う場合の措置 (公共改修仕様書 第2編2.7.13)
16 埋設配管 (公共改修仕様書 第2編2.8.2)	17 養生・養生の撤去 (公共改修仕様書 第2編2.8.2)
18 保潔 (公共改修仕様書 第2編2.8.2)	19 養生・養生の撤去 (公共改修仕様書 第2編2.8.2)

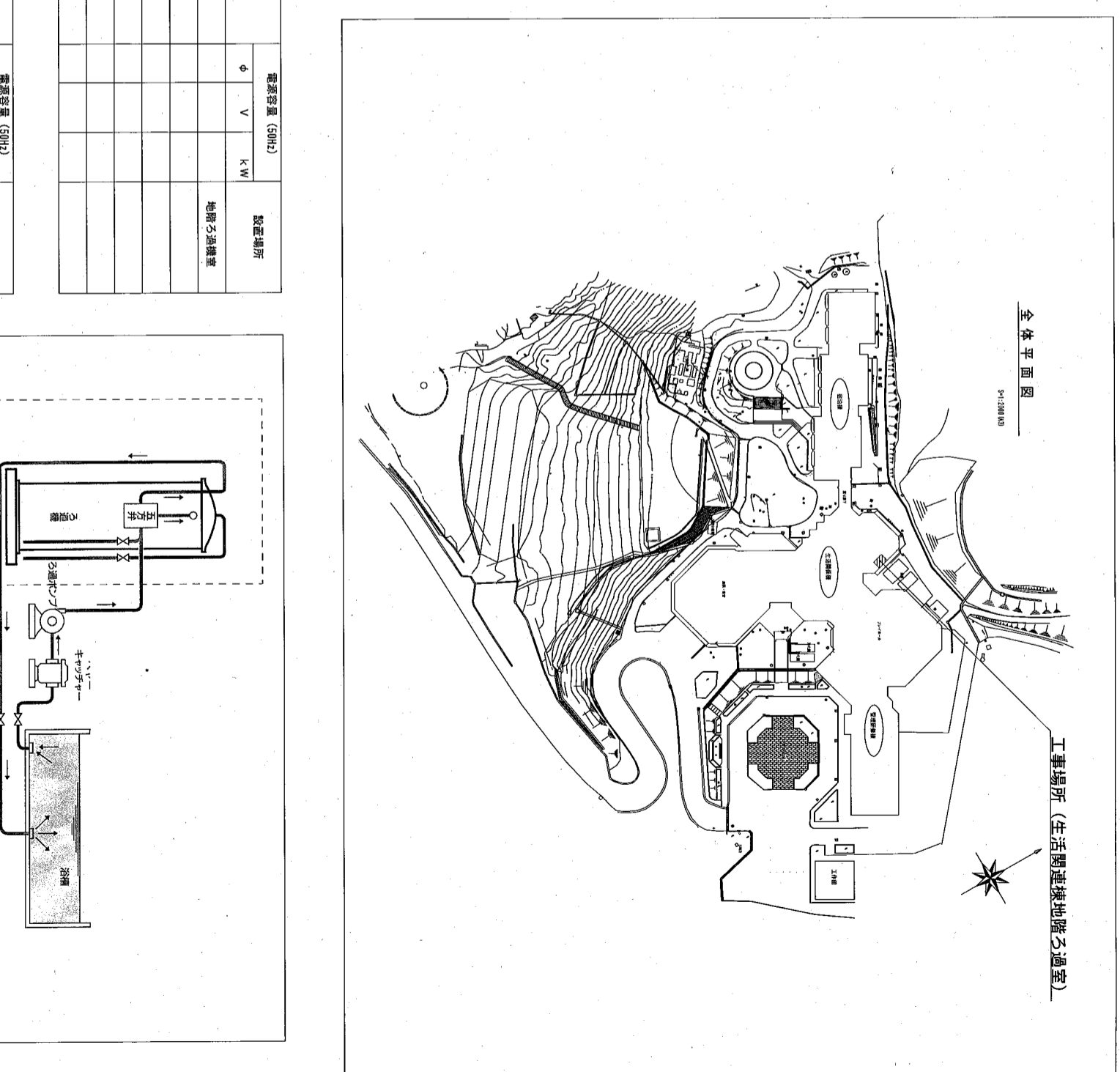
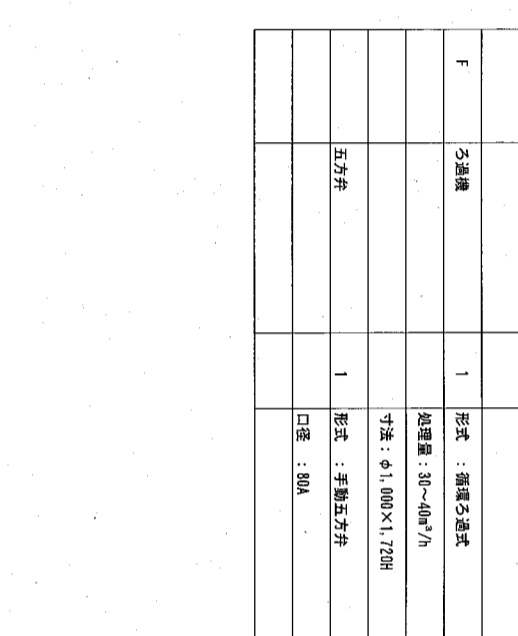
1. 工事概要	2. 特記仕様事項
1 工事名称 国立青少年教育振興機構国立山手自然の家地下道場タンク改修工事 平成28年7月7日(月曜)	11 完成機の提出 (公共改修仕様書 第1編1.8.2) (公共改修仕様書 第1編1.8.3)
12 保全に関する資料 (公共改修仕様書 第1編1.8.4)	13 撤去機の仕様及び取付 (公共改修仕様書 第1編4.2.4)
14 廃棄物の処理 (公共改修仕様書 第1編5.2)	15 養生を行う場合の措置 (公共改修仕様書 第2編2.7.13)
16 埋設配管 (公共改修仕様書 第2編2.8.2)	17 養生・養生の撤去 (公共改修仕様書 第2編2.8.2)
18 保潔 (公共改修仕様書 第2編2.8.2)	19 養生・養生の撤去 (公共改修仕様書 第2編2.8.2)

更新機器表

記号	名称	台数	機器仕様	電源容量 (50Hz)	設置場所
F	ろ過機	1	形式：循環ろ過式 処理量：30~40m³/h 寸法：φ1,000×1,700H		地階ろ過機室
	五方井	1	形式：電動五方井 (自動制御含む) 口径：80A		

撤去機器表

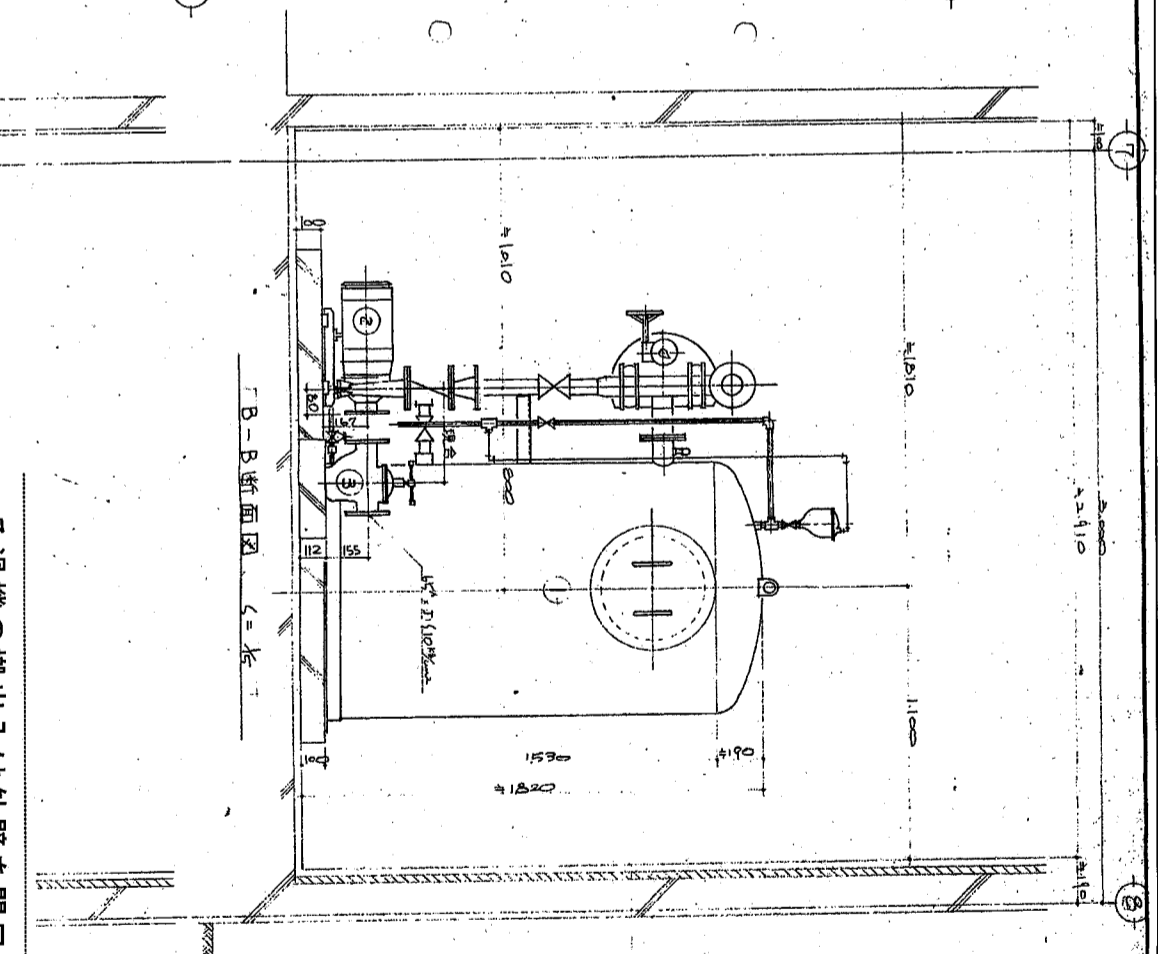
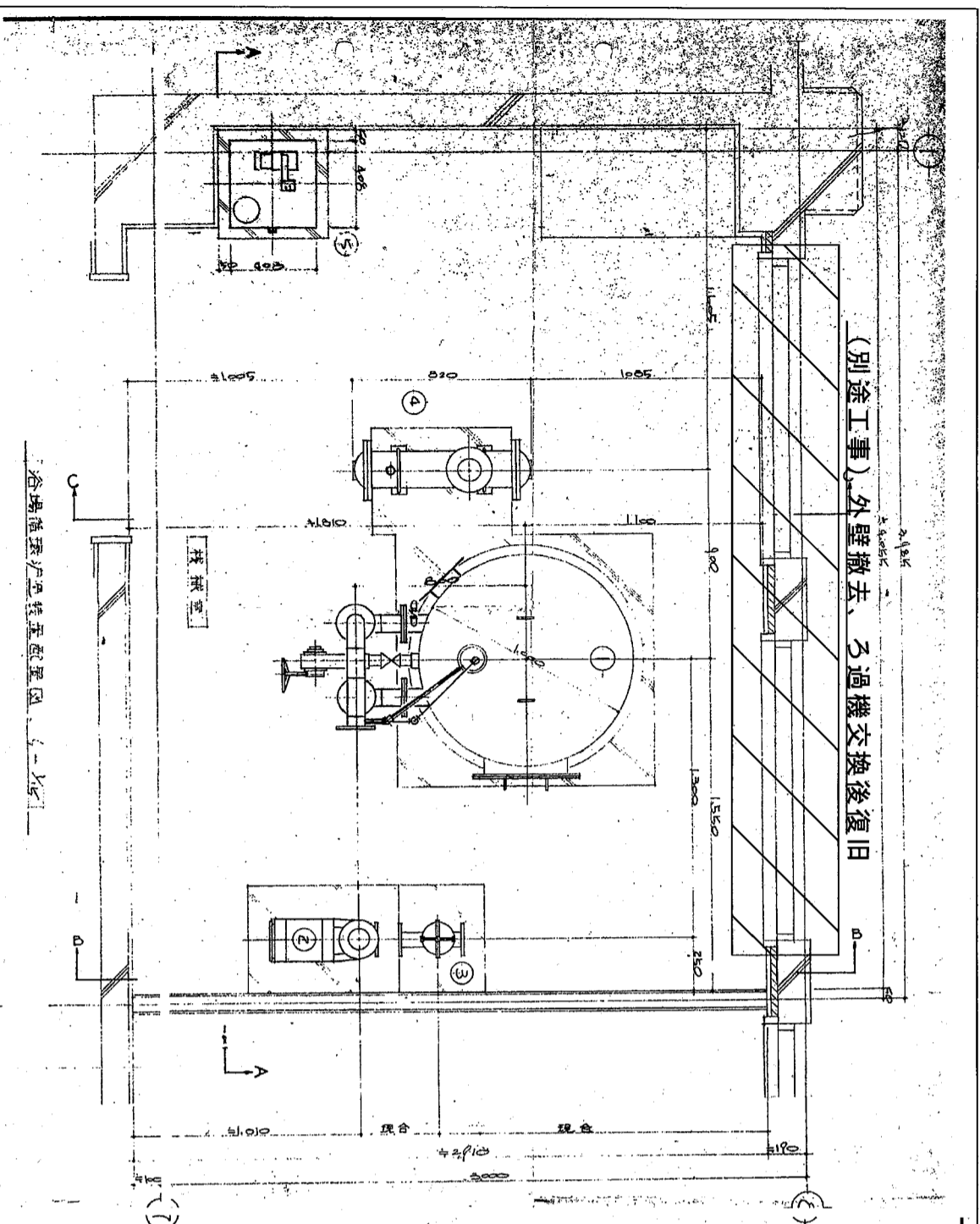
記号	名称	台数	機器仕様	電源容量 (50Hz)	設置場所
F	ろ過機	1	形式：循環ろ過式 処理量：30~40m³/h 寸法：φ1,000×1,720H		地階ろ過機室
	五方井	1	形式：手動五方井 口径：80A		



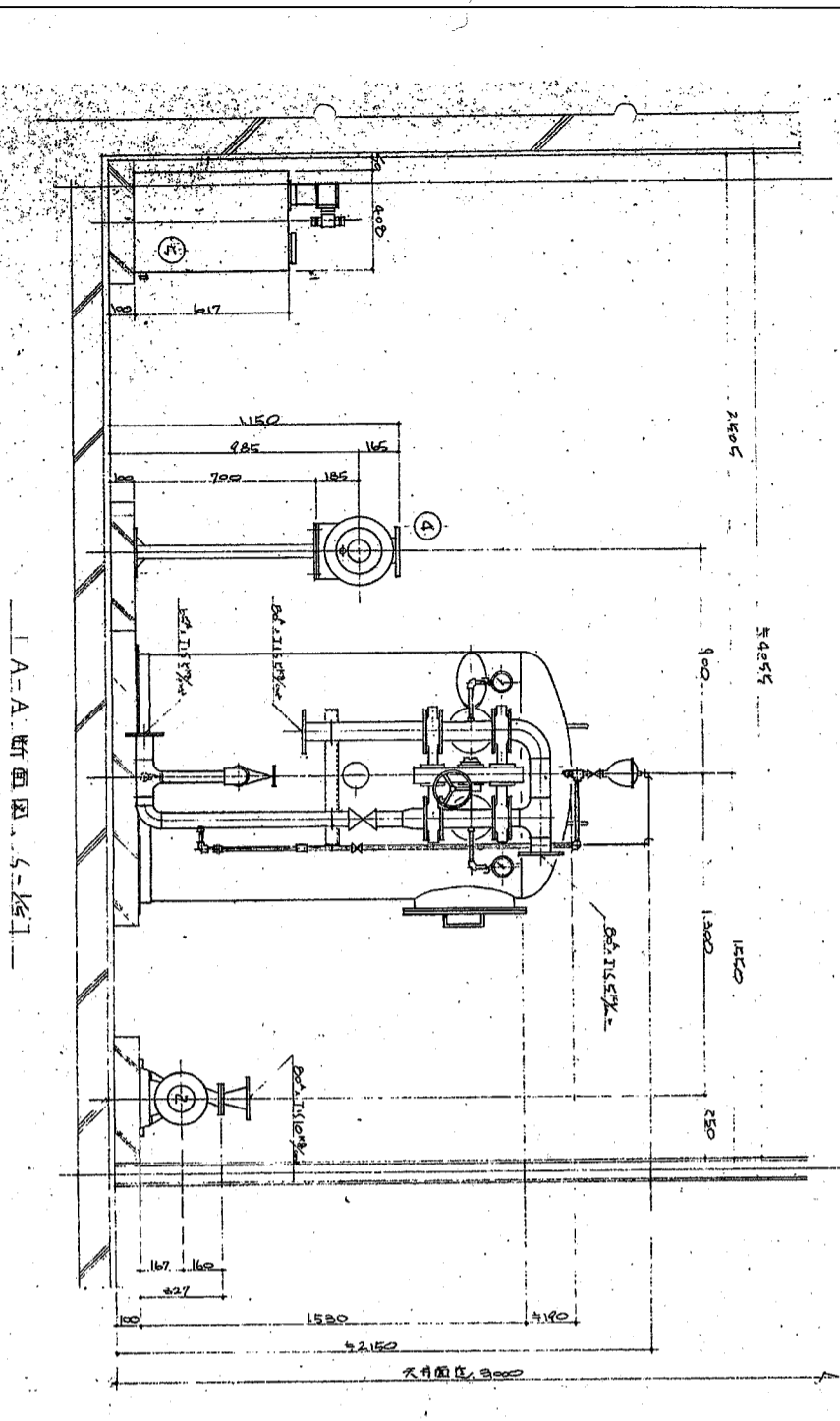
国立青少年教育振興機構 施設管理部 施設管理課
 平成28年7月

工事名称：国立青少年教育振興機構国立山手自然の家地下道場タンク改修工事

図面名称	係長	主任	係員	縮尺	図面番号
特記仕様書・案内図				N. S	M-特



ろ過機の搬出入は外壁を開口（別途工事）を行う。
ろ過機の搬出入用の外壁撤去において支障となる配管類の
切り廻しは本工事を含む。



NO	名称	仕様
①	炉燃機	1,000 x 1,700 x 3,000 mm 300 kg 200V 300W
②	循環ポンプ	1,750 mm x 1,000 mm x 1,100 mm 2.2 kW 300W
③	ろ過機	1,750 mm x 1,000 mm x 1,100 mm 2.2 kW 300W
④	ろ過機	1,750 mm x 1,000 mm x 1,100 mm 2.2 kW 300W
⑤	ろ過機	1,750 mm x 1,000 mm x 1,100 mm 2.2 kW 300W

国立青少年教育振興機構管理部門施設施設管理室		平成28年11月
工事名称	国立青少年教育振興機構国立花山青少年自然の家浴場循環ろ過機交換工事	
図面名称	ろ過機取り付け詳細図	縮尺 N.S
製表	係長	担当
	係員	図面番号 M-00